

# *Côtes algériennes*

*De golfes en caps  
De ports en phares*

*B. Donville*

Sur plus de 1100 km à vol d'oiseau entre ses voisins du Maghreb les côtes algériennes offrent une diversité d'aspect que je vais tenter de vous faire découvrir. En soulignant quand ce sera possible les effets de la géologie sur ses découpages.

**Philippeville**



**Oran**



**On y trouve de grandes baies où s'installeront une métropole**



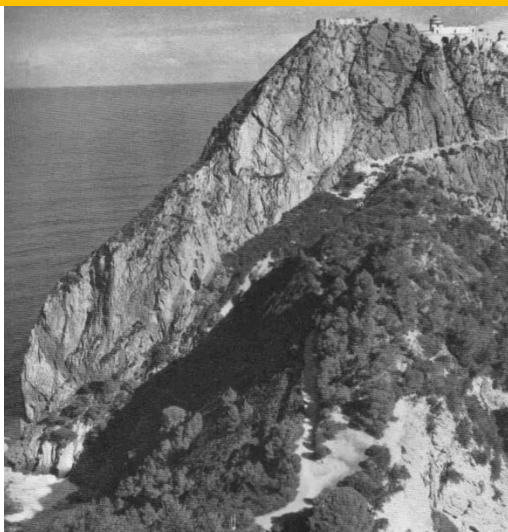
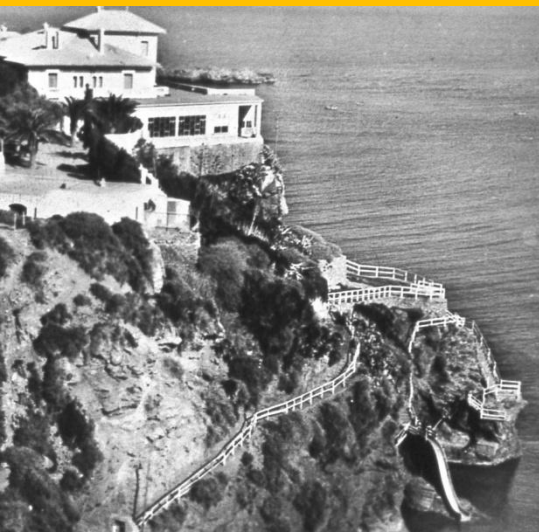
**Bougie**

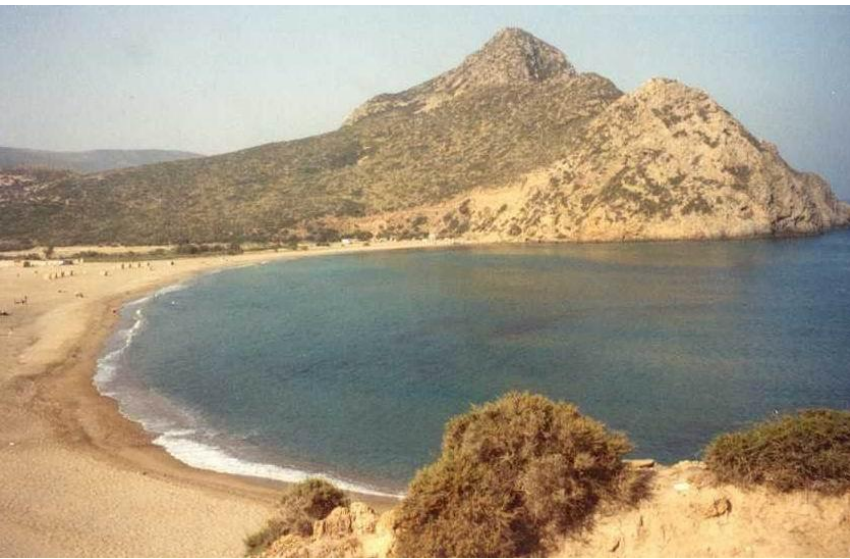


**Alger**



**des à pics vertigineux quand la montagne vient flirter avec la mer,**





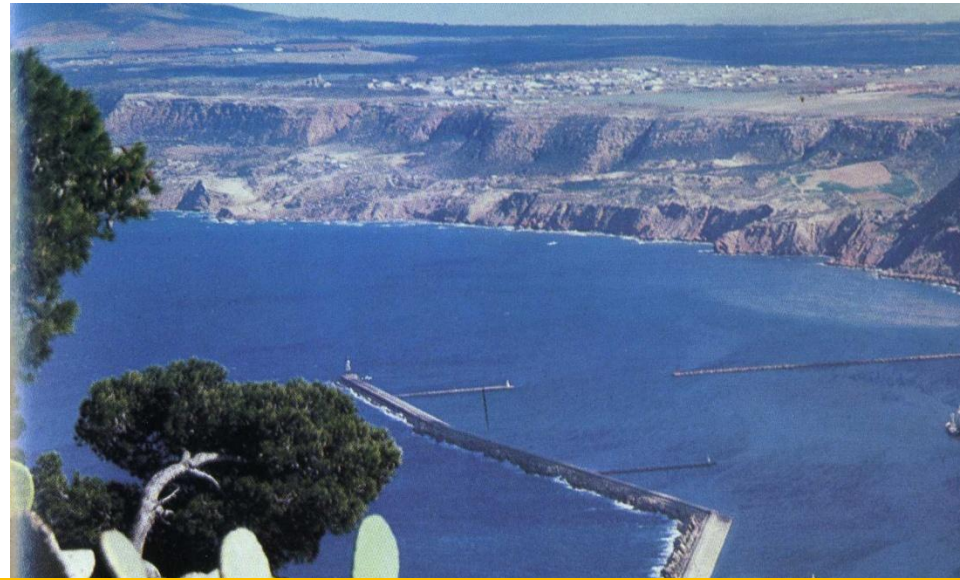
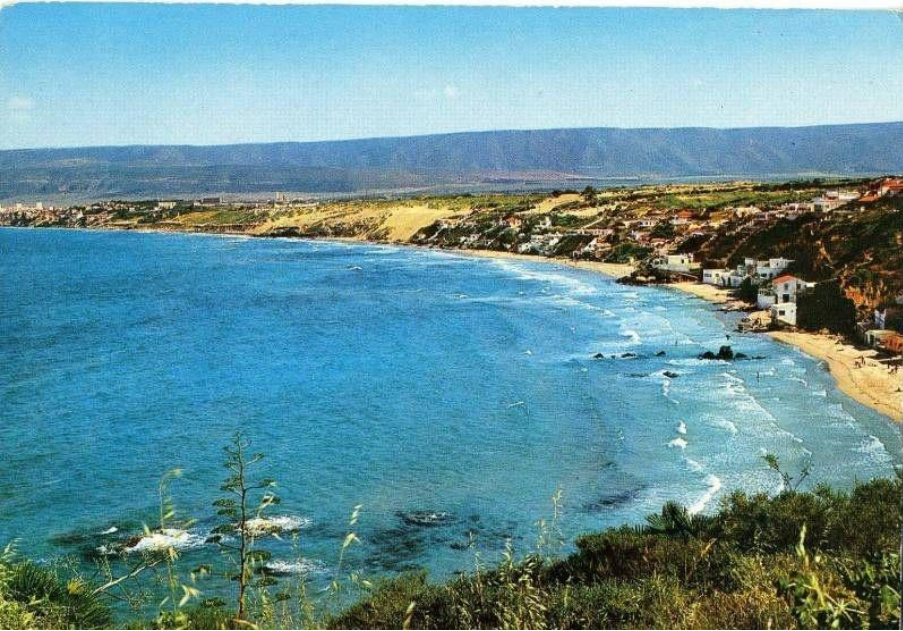
**Ailleurs de petites anses bien cernées liées à des estuaires d'oueds isolés,**



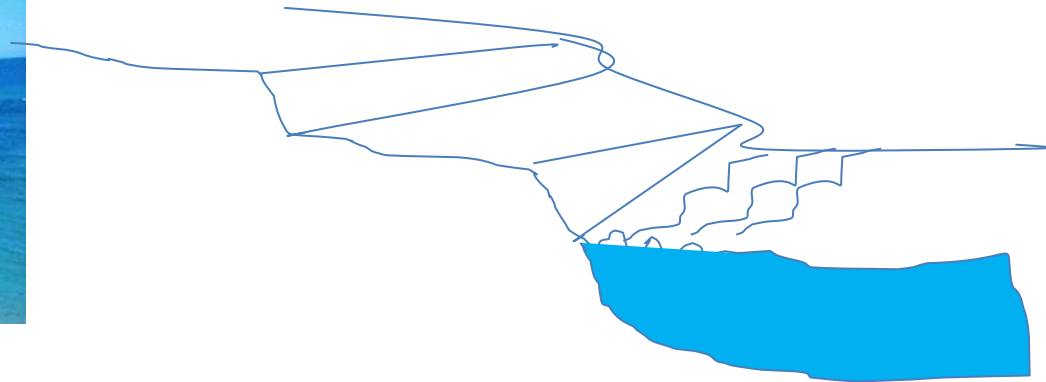


**Ou du sable à perte de vue que des vagues souvent dangereuses viennent franger.**





**Mais la plupart du temps des surplombs de terrasses marines horizontales rendent le rivage peu accessible et les plages inexistantes.**





Et nous nous extasierons de ses couleurs ,**ceruleum mare**, dirons les Romains et qu'il la voyait bleue,.....

# Iodule tallata



**Iodule tallata** disaient les Grecs qui la voyaient violette,

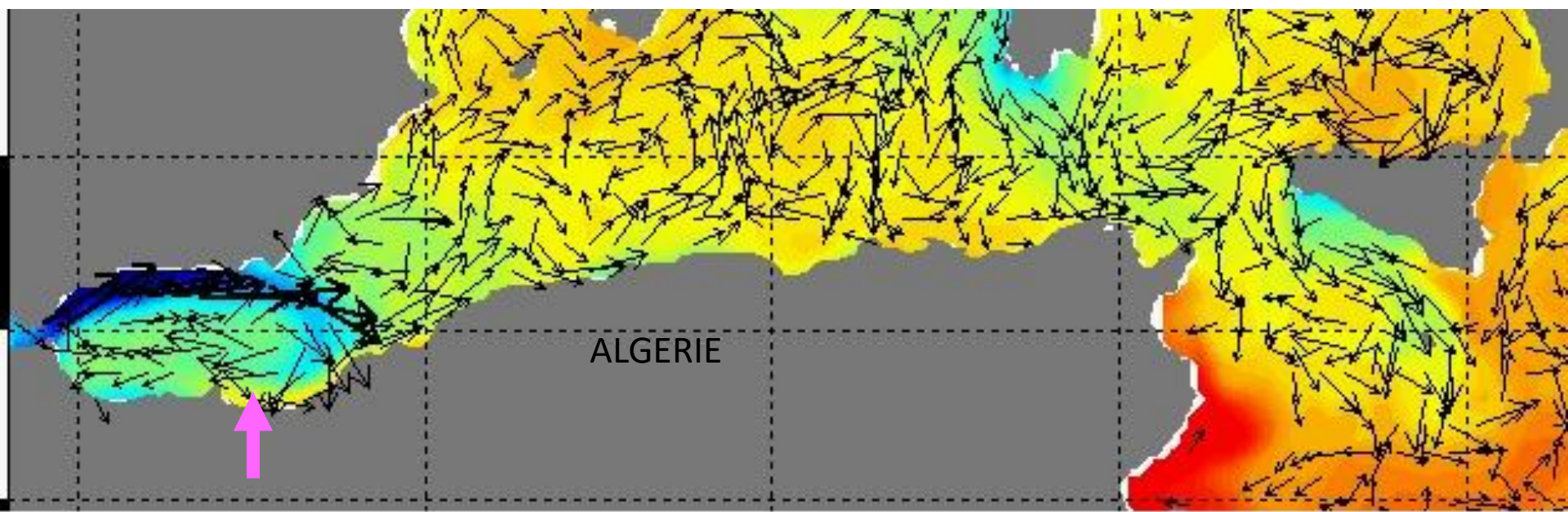


A wide-angle photograph of a coastal scene. In the foreground, the sea is a vibrant turquoise color with white foam from breaking waves. The middle ground shows a dark, pebbly beach where a few people are visible. In the background, a steep, green hillside rises, dotted with small, light-colored buildings. The sky is a clear, deep blue.

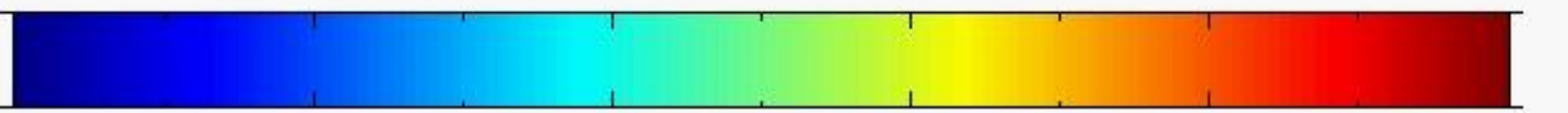
## OUAZ OÏRITT

**Uaz ouaritt** disaient les Égyptiens qui la voyaient verte.  
Et elle ajoute encore la palette des gris sous orage et le rouge et  
l'ocre des beaux couchants.

Ces rivages bordent une mer particulièrement accueillante pour les baigneurs d'été; exemple en août 2004 ,sauf à proximité du Maroc, elle était à plus de 26°, un rêve non!

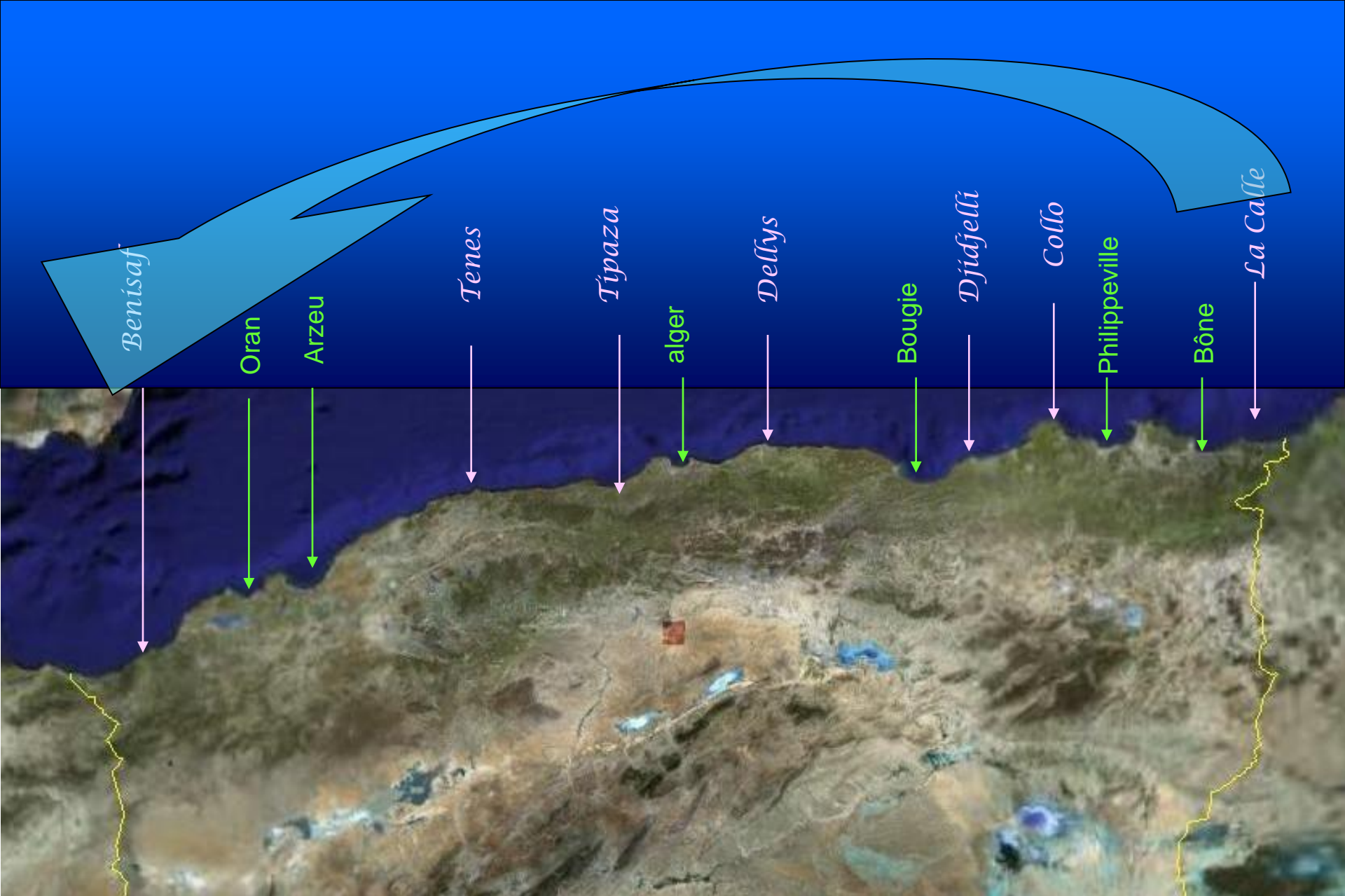


Min = 19.187 m/s Max = 29.039



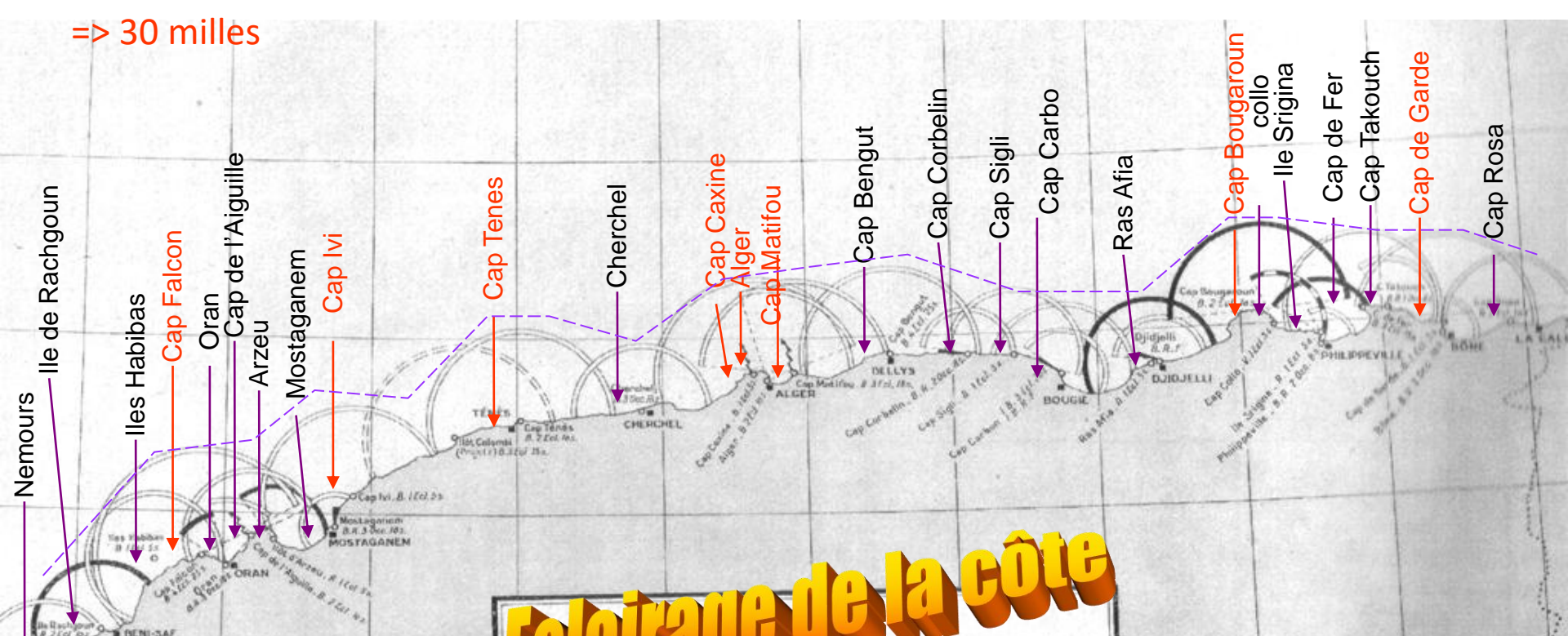
20 22 24 26 28 30

**août 2004**



**Comme les Phéniciens il y a trois millénaires nous voyagerons d'est en ouest et nous nous arrêterons souvent aux mêmes endroits qu'eux , dans des baies importantes ou en d'autres lieux que nous avons connus**

=> 30 milles



## Eclairage de la côte

Les Français étant un peuple de marins très tôt après notre arrivée nous avons équipé la côte de nombreux phares (en rouge ceux dits de 1<sup>er</sup> ordre visibles à 30 milles)