

AGRICULTURE



AGRICULTURE

Agriculture

En 1830 on peut estimer à 2 400 000 ha la surface des terres labourables:

- Ø 600 000 ha en blé dur,
- Ø 600 000 ha en orge
- Ø 1 200 000 ha en jachère pâturée .

Ainsi on pouvait ne pas espérer qu'un rendement de seulement 2 quintaux de céréales par an et par habitant, ce qui était juste nécessaire aux besoins de subsistance de la population.

La part de l'agriculture représentait en 1954 58% du PIB de l'Algérie

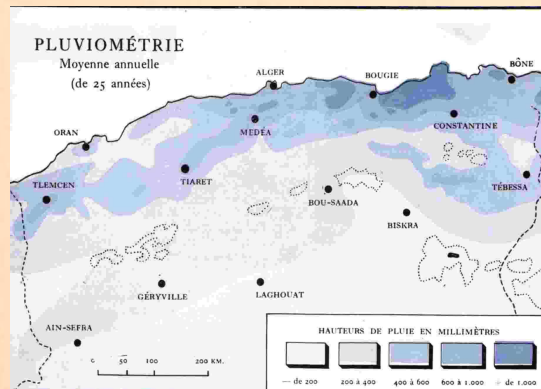
Les grandes exploitations de plus de 100 ha avaient pour propriétaires:

- 8496 des indigènes
- 6587 des européens...



Le climat nord africain est capricieux avec des calamités météorologiques fréquentes

- Pluviosité souvent insuffisante ,
- irrégulière et mal répartie-
- Gelées printanières tardives-
- Sirocco-sécheresse
- Echaudage en fin de végétation



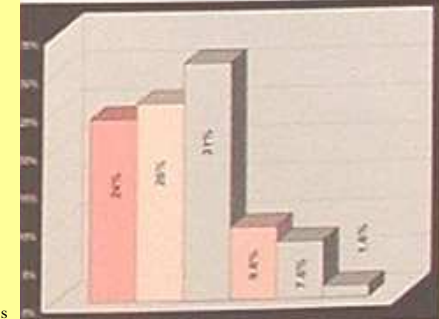
Cultures apportées (fruitières, maraîchères, industrielles et vigne)

4,6 % de la surface

50% de la production

52% de l'emploi

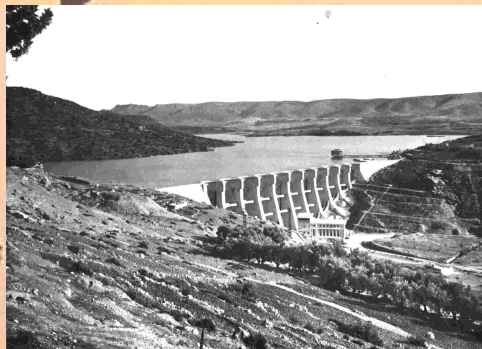
4^e me producteur agricole et premier exporteur d'agrumes AUMONDE!



En 1962 l'agriculture algérienne était devenue remarquablement florissante pour un pays peu favorisé pour cette activité.

C'est grâce, en particulier, aux nombreux travaux d'hydraulique réalisés .

Ainsi une douzaine de grands barrages permettaient un stockage d'environ 800 Mm³ permettant d'envisager comme périmètre irrigué près de 200 000 ha.



**En 1830 on peut estimer à 2 400 000 ha
la surface des terres labourables:**

- Ø 600 000 ha en blé dur,**
- Ø 600 000 ha en orge**
- Ø 1 200 000 ha en jachère pâturée .**

**Ainsi on pouvait ne pouvait espérer qu'un
rendement de seulement 2 quintaux de
céréales par an et par habitant, ce qui était
juste nécessaire aux besoins de subsistance de
la population.**

La part de l'agriculture
représentait en 1954
58% du PIB de l'Algérie

Les grandes exploitations
de plus de 100 ha
avaient pour propriétaires:

- 8496 des indigènes
- 6587 des européens...

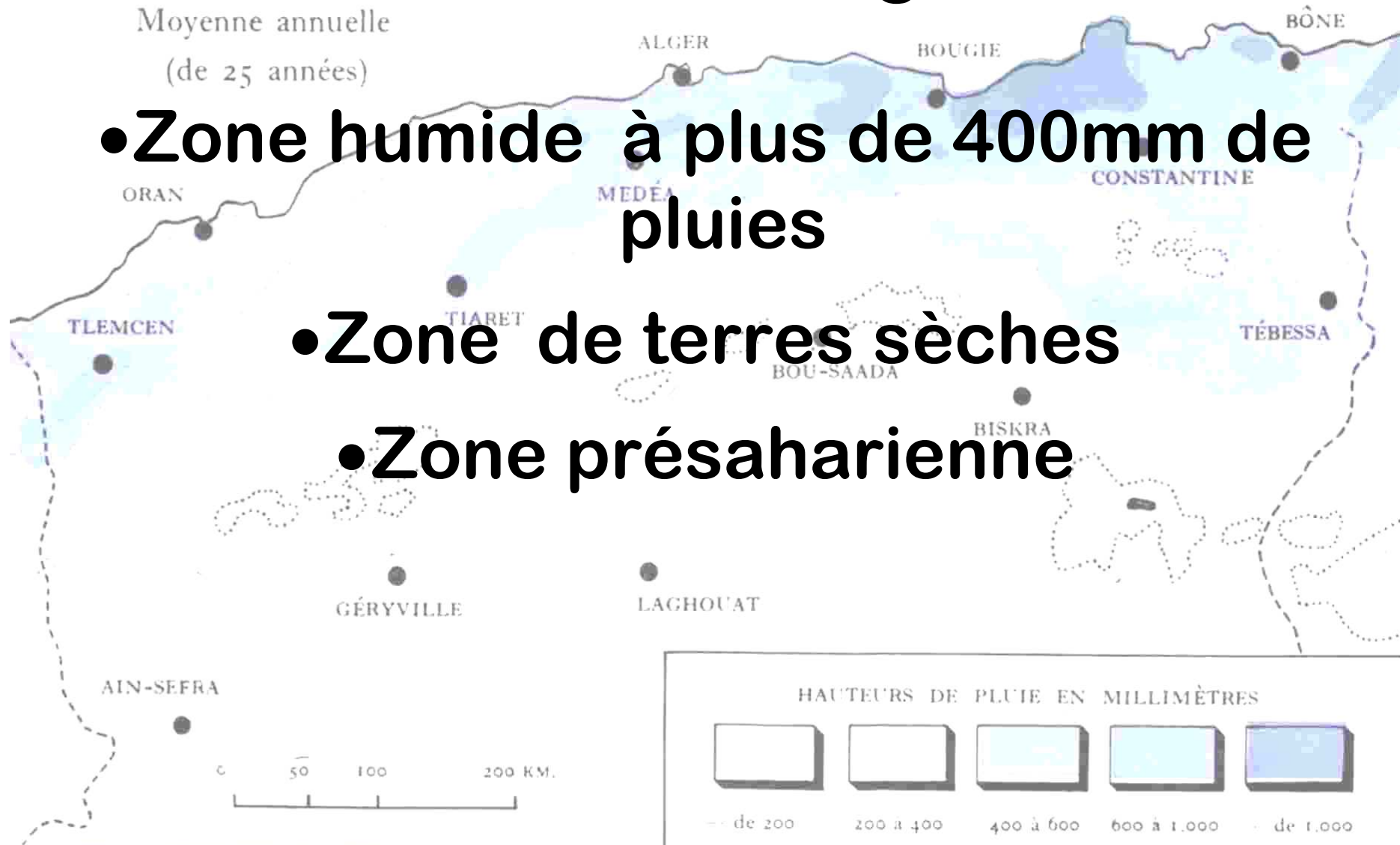
PLUVIOMÉTRIE Moyenne annuelle (de 25 années)

d'où la zonation agricole:

- Zone humide à plus de 400mm de pluies

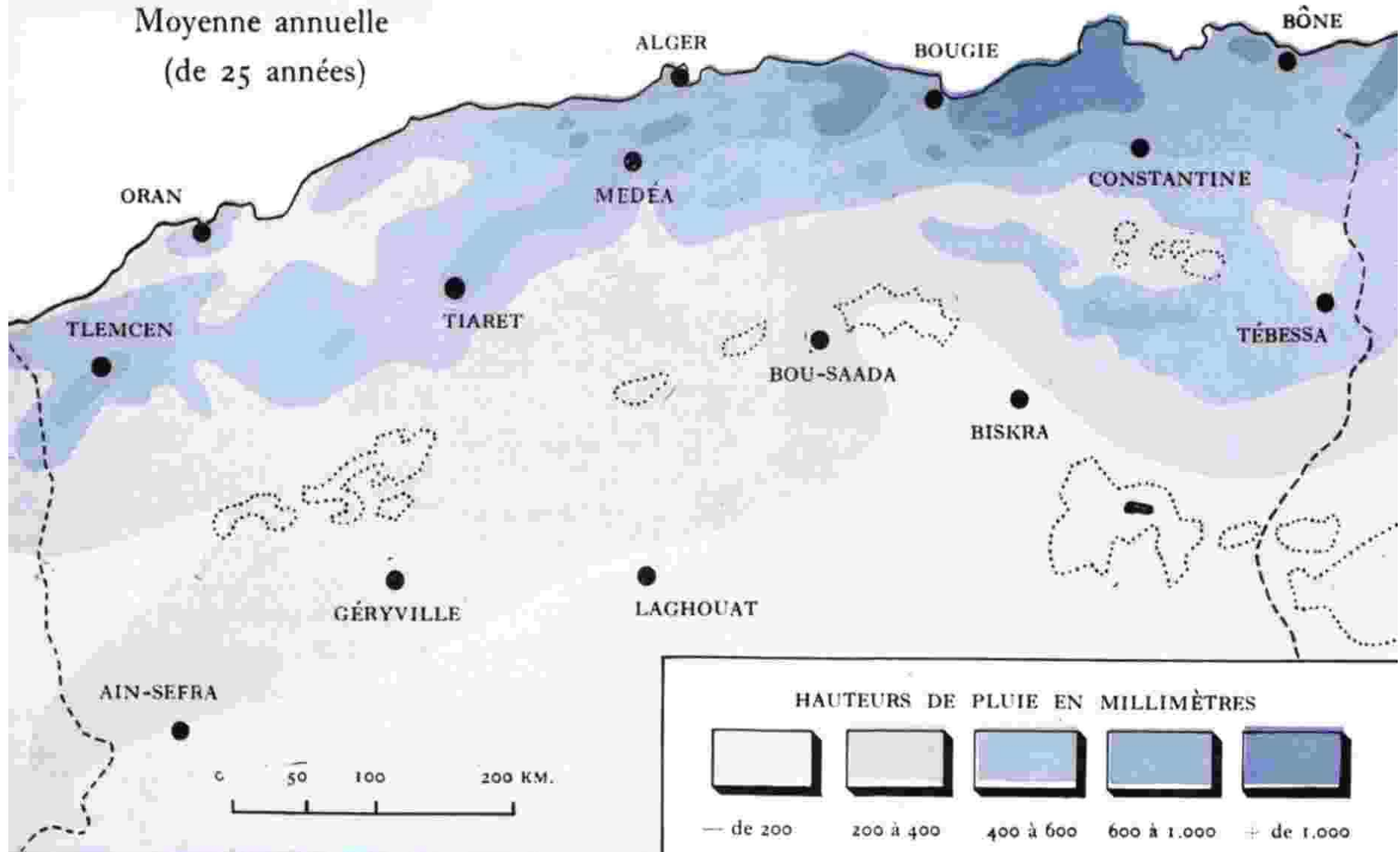
- Zone de terres sèches

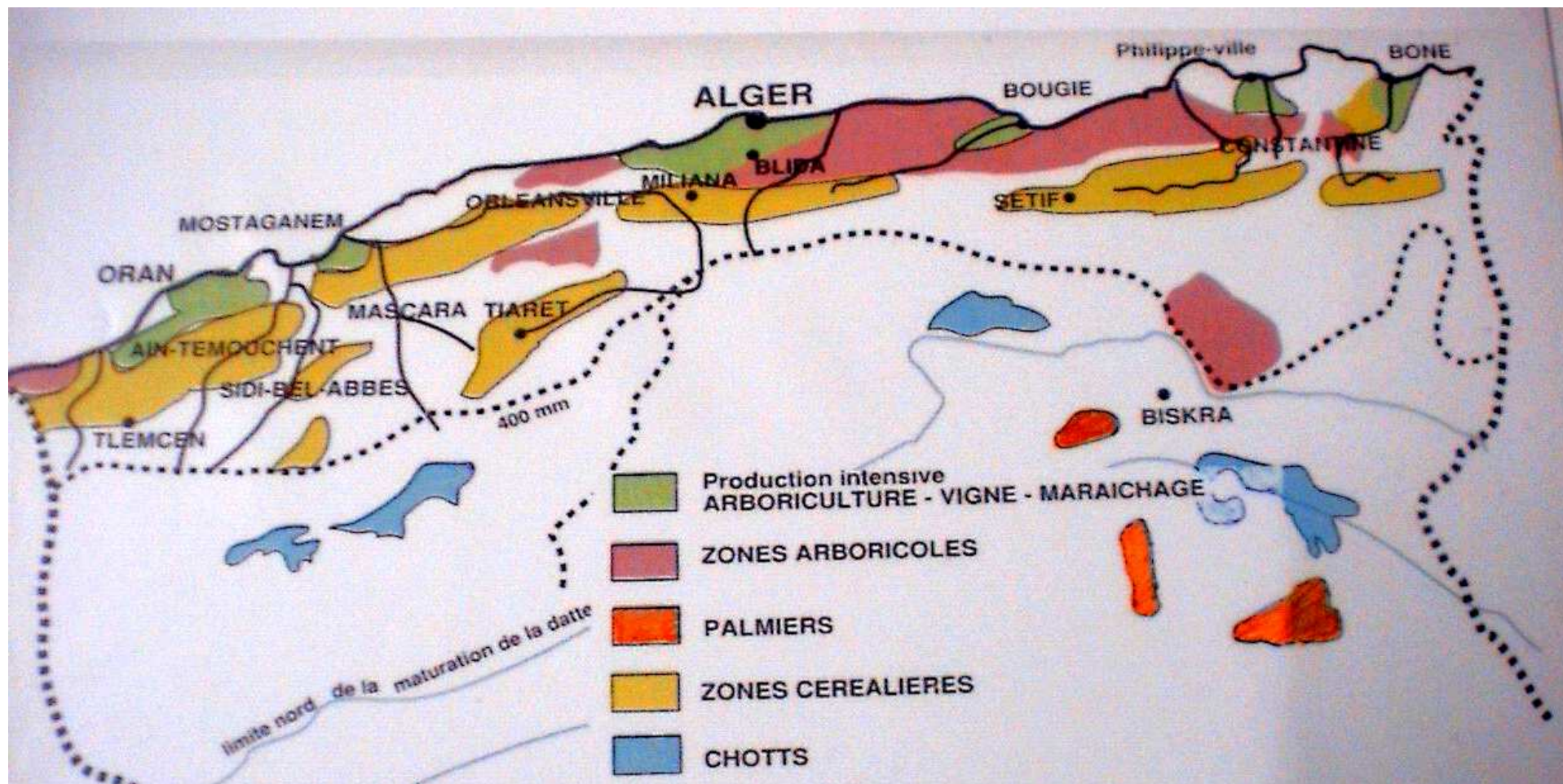
- Zone présaharienne



PLUVIOMÉTRIE

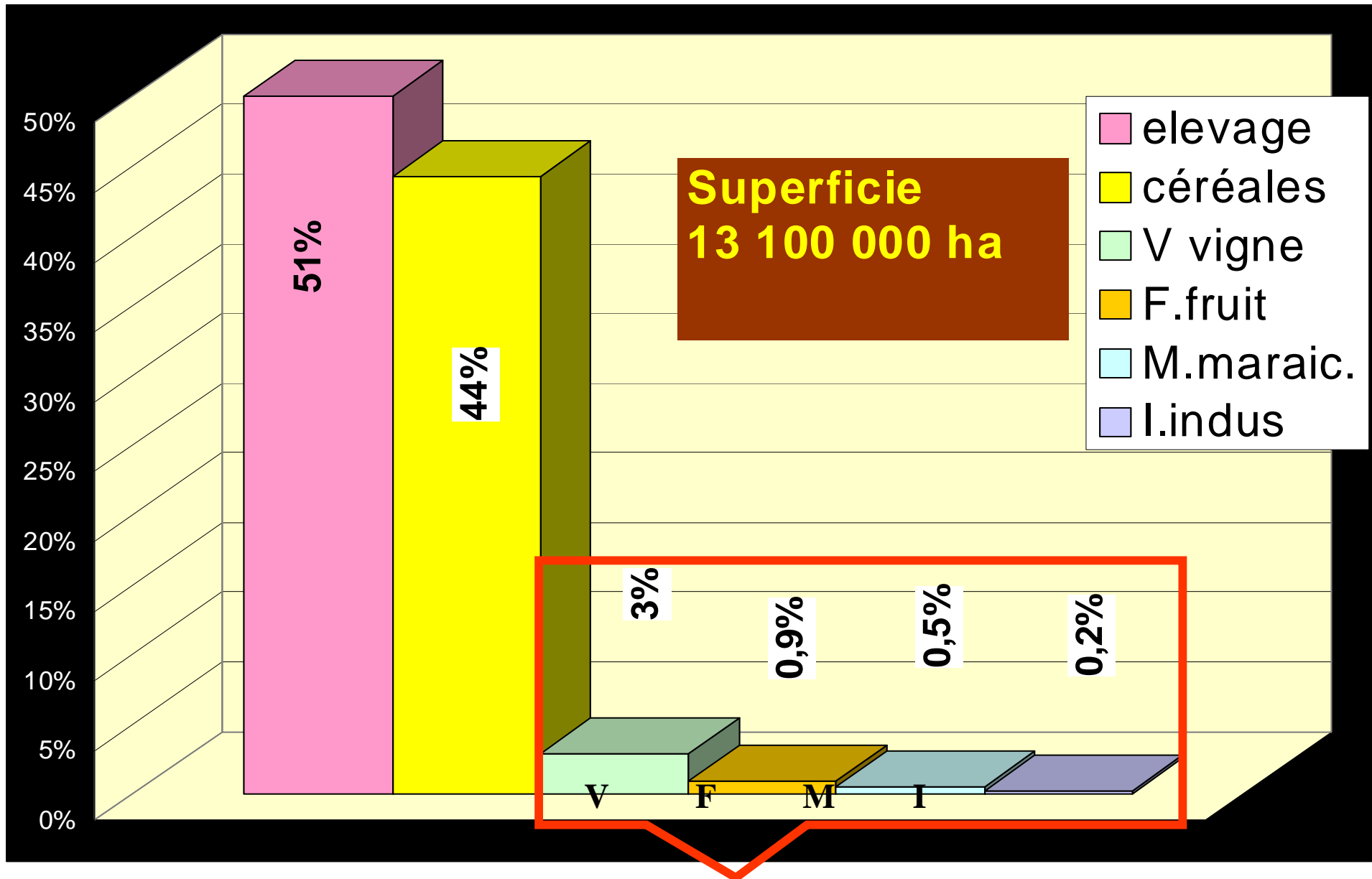
Moyenne annuelle
(de 25 années)



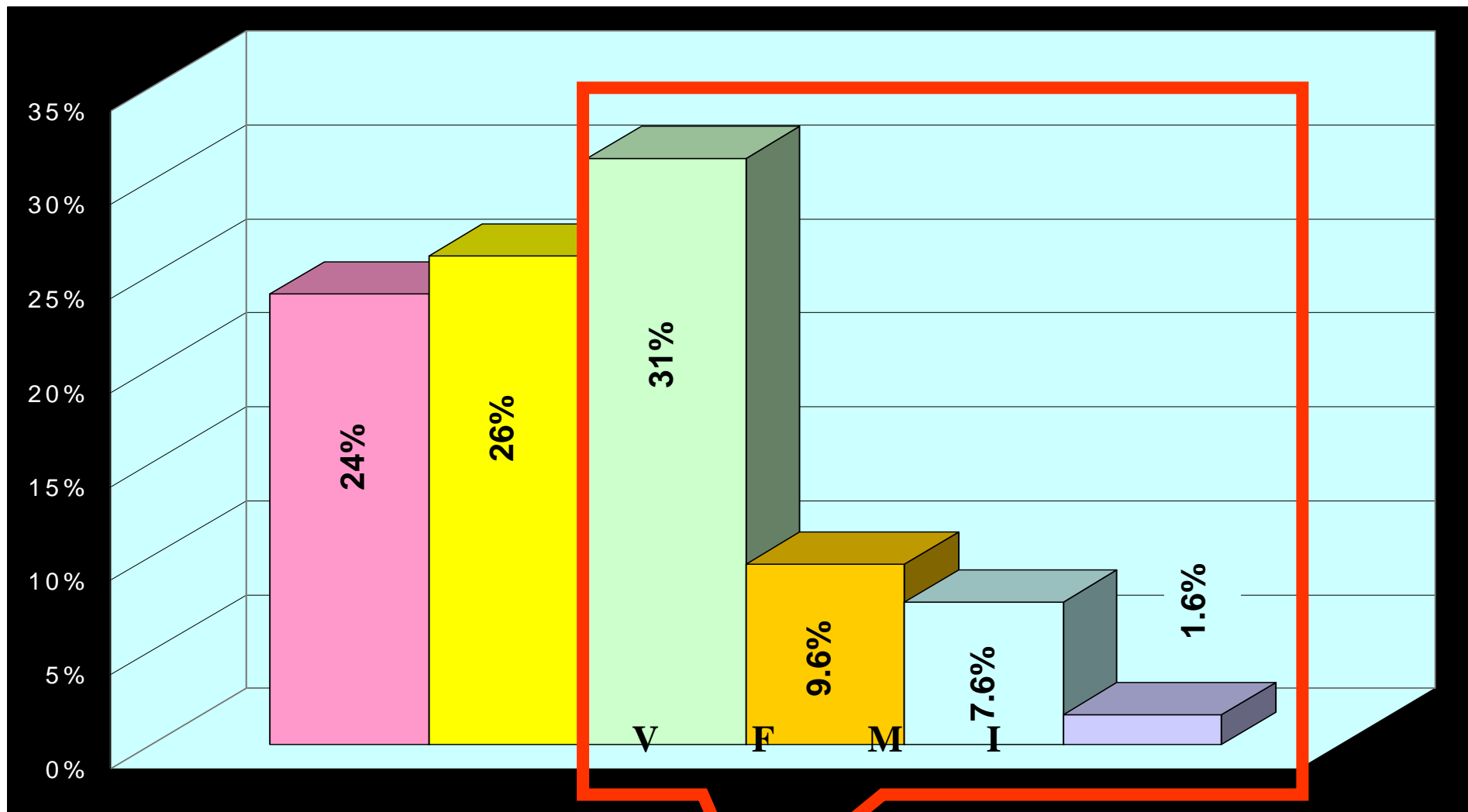


L'impact du climat sur les cultures est ici particulièrement évident

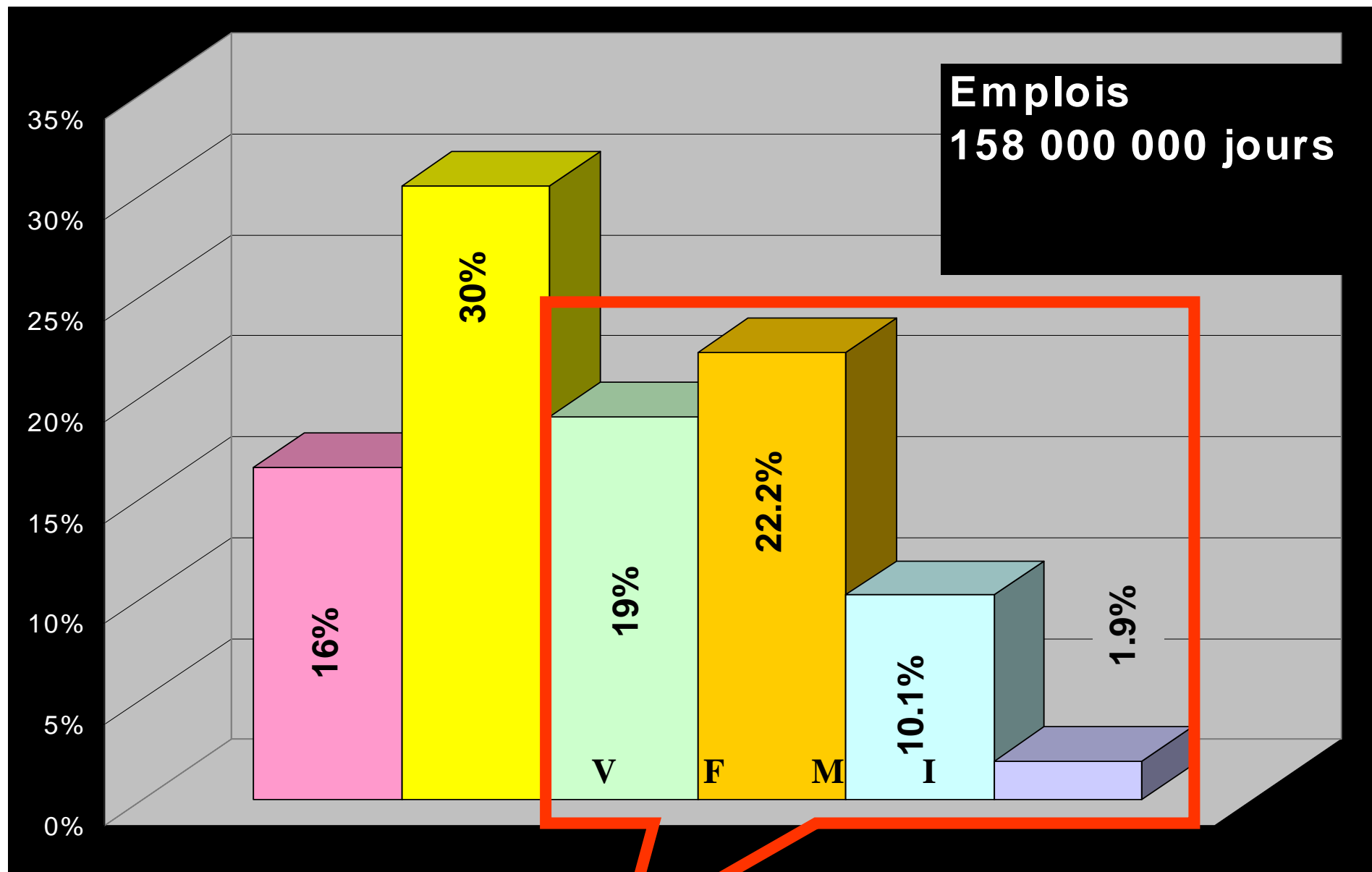
En 1962 l'agriculture algérienne était devenue remarquablement florissante pour un pays peu favorisé pour cette activité.



Cultures apportées = 4.6 % de la surface



Cultures apportées = 50 % de la production



Cultures apportées = 52 % de l'emploi

Une grande réussite de l'Algérie Française

Les cultures apportées:

4,6% de la surface

50% de la production

52% de l'emploi

Premier exportateur d'agrumes

4eme producteur viticole

AU MONDE



C'est grâce, en particulier, aux nombreux travaux d'hydraulique réalisés .

Ainsi une douzaine de grands barrages permettaient un stockage d'environ 800 Mm³ permettant d'envisager comme périmètre irrigué près de 200 000 ha.

