

Nous allons voir que la côte plonge alors vers le sud d'abord accueillante puis peu accessible après le cap Lindles.





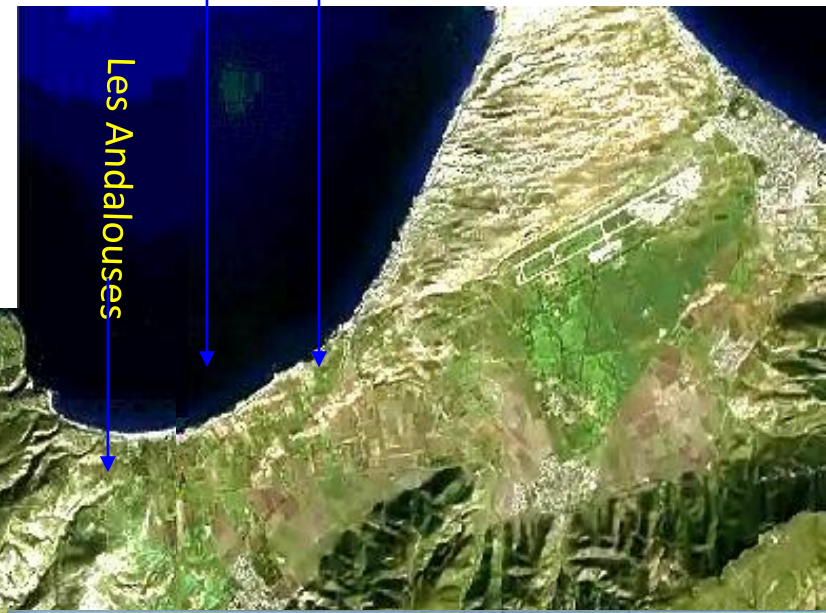
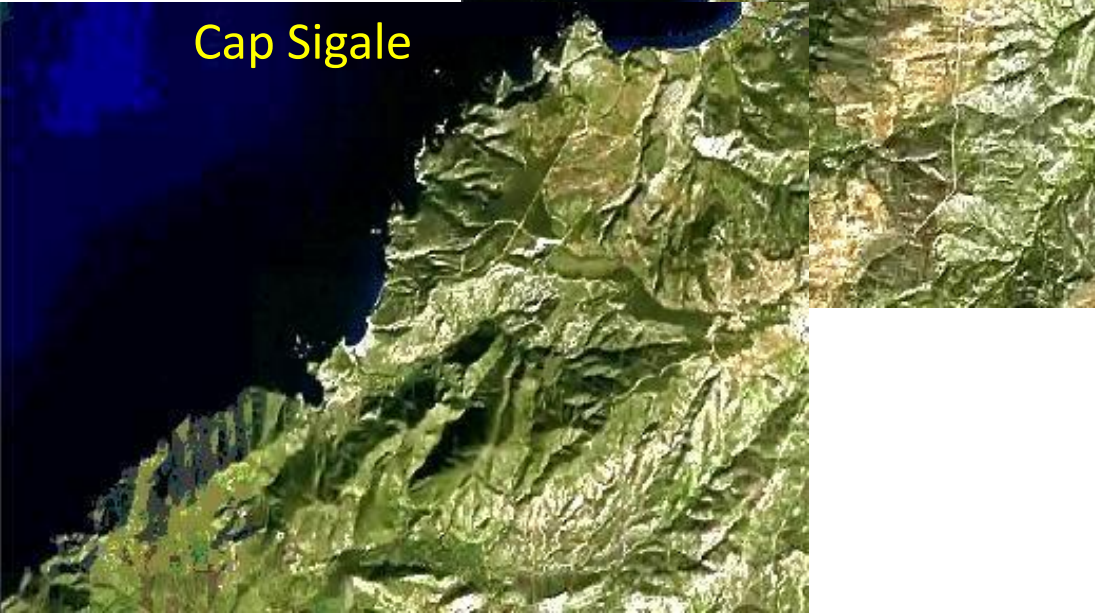
Les Andalouses



Cap Lindles

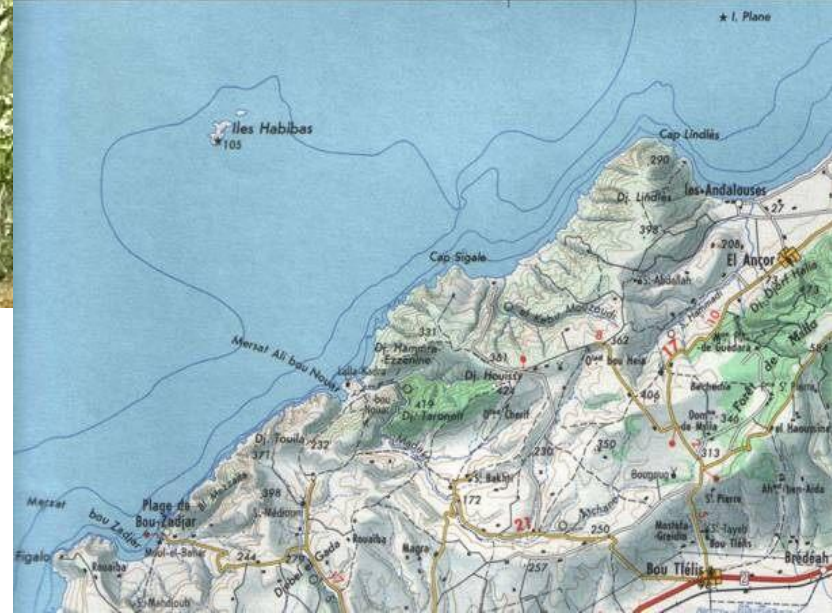
C'est d'abord l'anse des Andalouses avant les caps rocheux de Lindles et de Sigale.

Cap Sigale



Bou Sfer

Les Andalouses



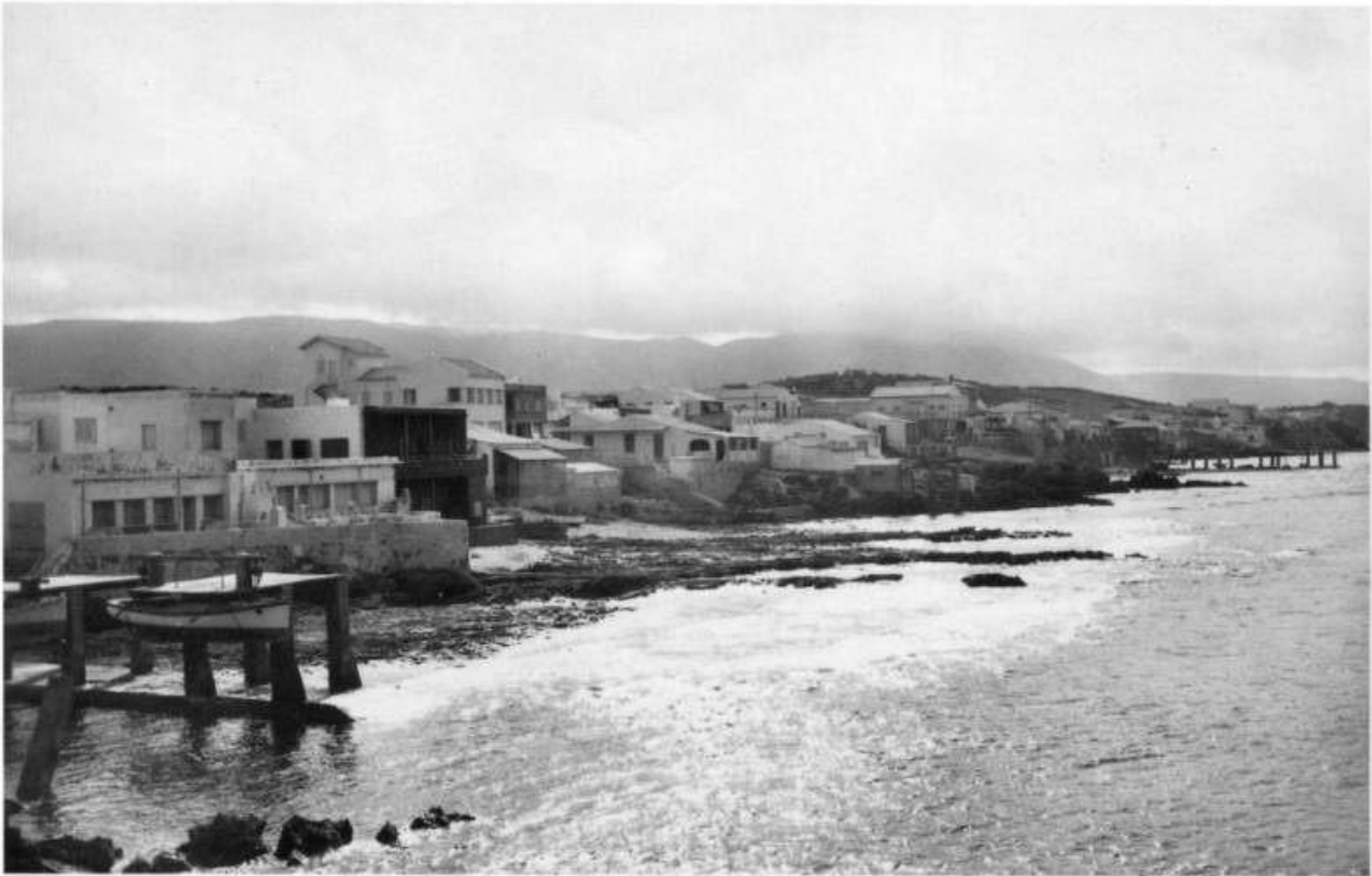


Bou sfer

LA GIGOGNE

**En arrière à côté des Andalouses chaque village envoie son satellite vers la mer ici les villas de Bou Sfer.**





**BOU-SFER**

Qui se poursuivent en premier rang

# Cap Sigale

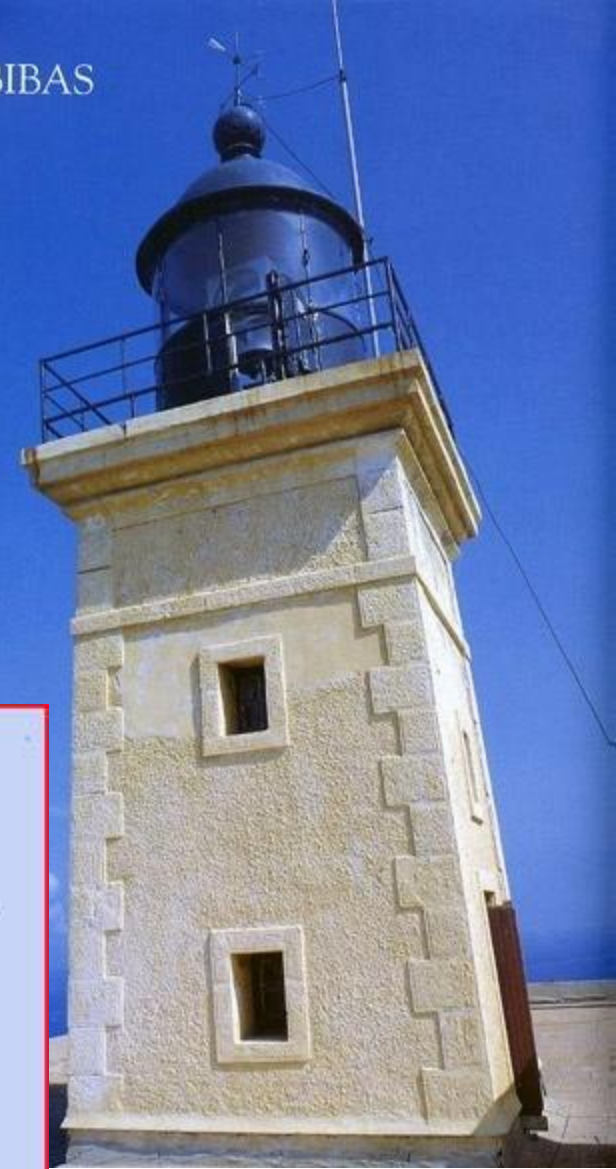


**Mais au pied du cap Sigale le paysage est magnifique.**

PHARE DES  
ILES HABIBAS  
(1878)

Et nous sommes face aux îles Habibas où un phare fut implanté en 1879.

# Iles Habibas







Îles des Habibas : La Baie des Pêcheurs

# Îles Habibas



**Ces îles Habibas où quelques petites criques attendent les pêcheurs.**

**« On y allait après deux heures de sautemouton sur les vagues accompagnés par les dauphins » écrira Jean Brune.**





**On y  
entendait  
pleurer mais  
ce n'était  
que les  
veaux  
marins.  
Aujourd'hui  
il y reste  
encore du  
beau  
monde!**



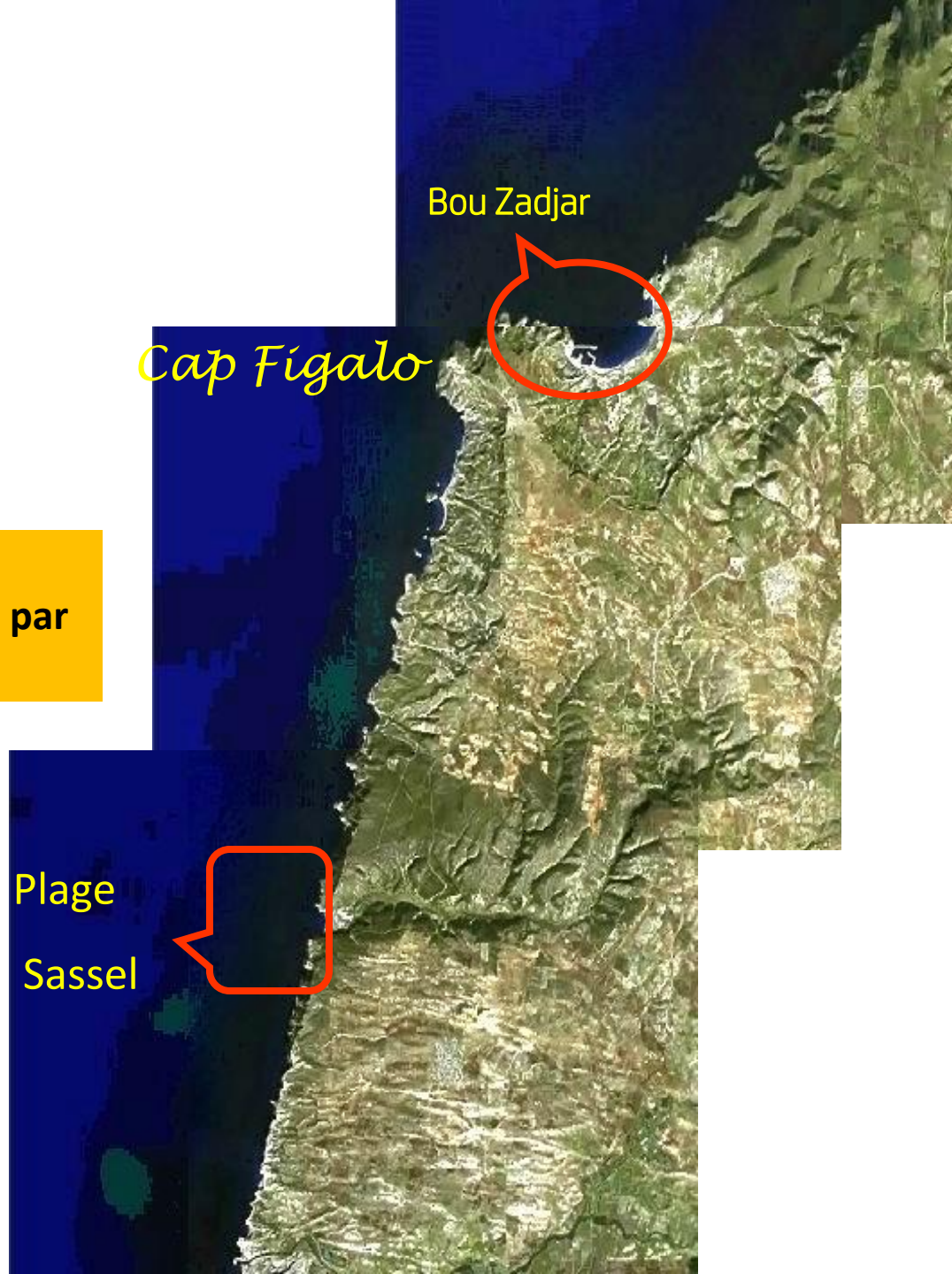


Plage de Bou-Zadjar

Bou Zadjar

Plus au sud des accès à la mer restent difficiles en dehors de Bou Zadjar protégé par le cap Figalo et Sassel.

Sassel



Bou Zadjar

Cap Figalo

Plage Sassel





Plage Sassel

Turgot Plage

**C'est l'oued Melha, le Rio Salado, qui débouche à Turgot Plage. La plage des habitants d'Ain Temouchent est la plage de l'Oued Hallouf.(ci-dessous)**



Plage Oued Hallouf



**Ce sont les estuaires des oueds qui créent des plages. Comme à Turgot Plage ou à Oued Hallouf.**





# Turgot plage

A Turgot Plage se trouvent groupés les cabanons des Saladéens de Rio Salado.

# Turgot Plage



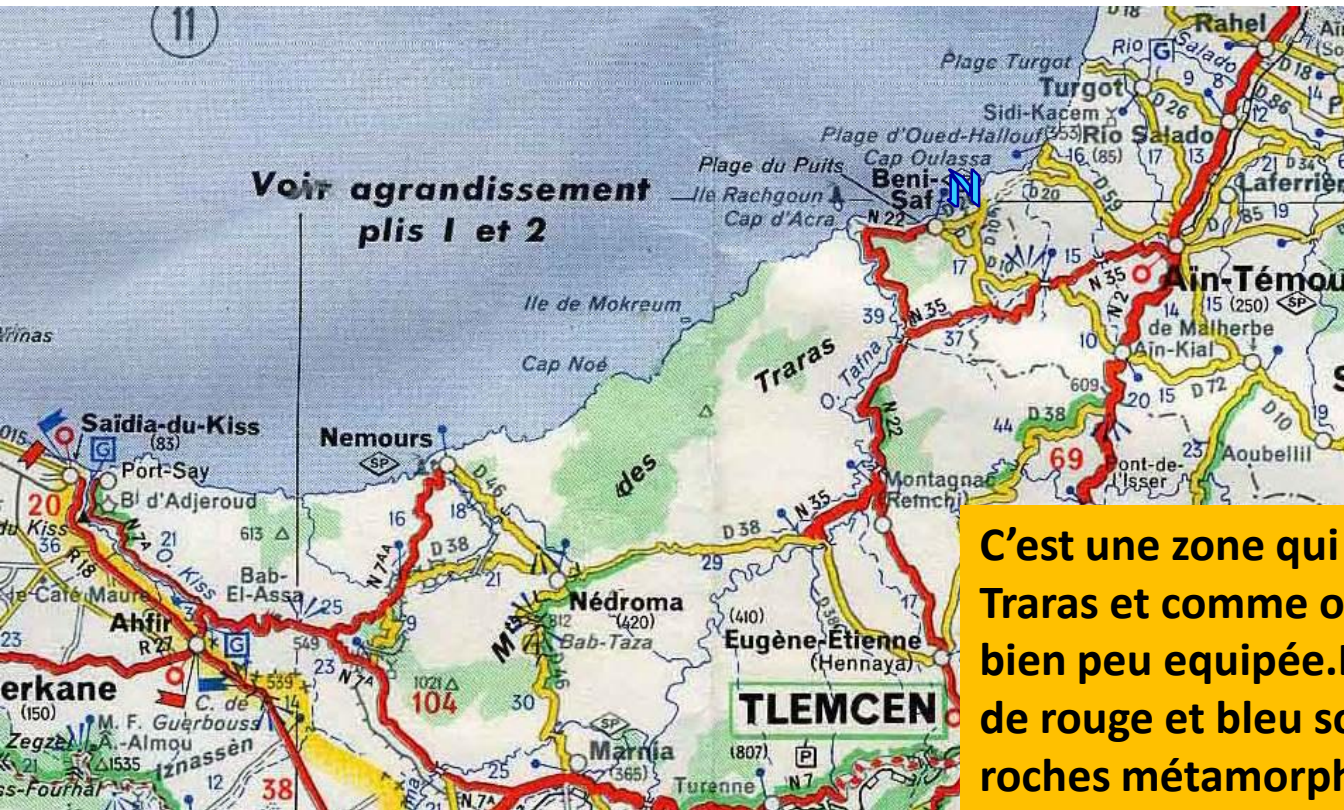
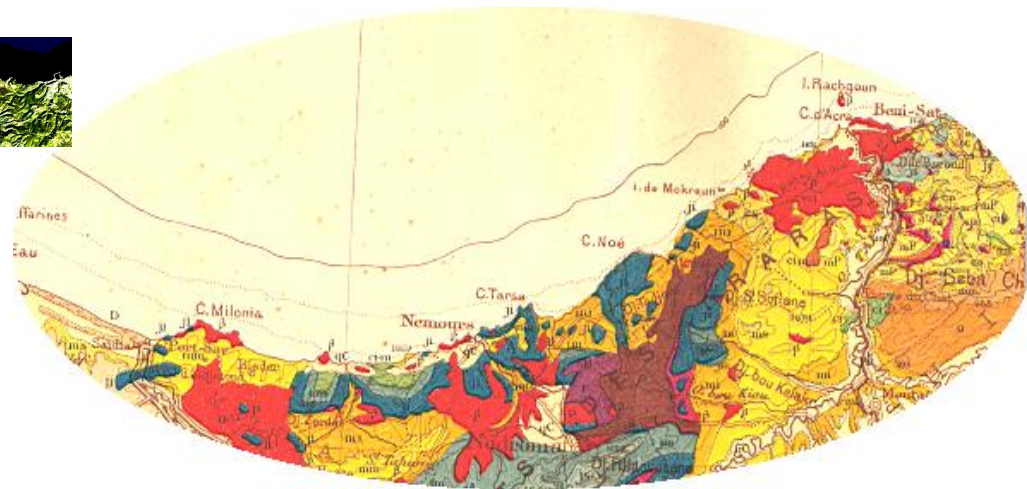
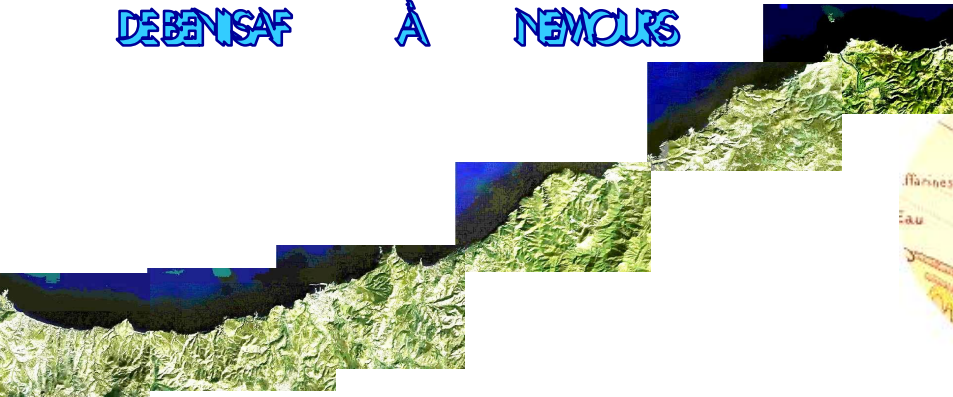
**Avec une pointe rocheuse qui ferme au Nord la plage dunaire.**



DEBENSAF

À

NEMOURS



C'est une zone qui comprend les monts des Traras et comme on le voit sur la carte elle est bien peu équipée. La carte géologique chargée de rouge et bleu souligne les granites et les roches métamorphiques: on est devant une « Costa Brava » en plus désertique.



Sur cette dernière portion de notre voyage on peut y citer le port de Beni Saf, l'île de Rachgoun et le port d'Honaine.

Ile de Rachgoun

Beni Saf

Honaine

Cap Noe



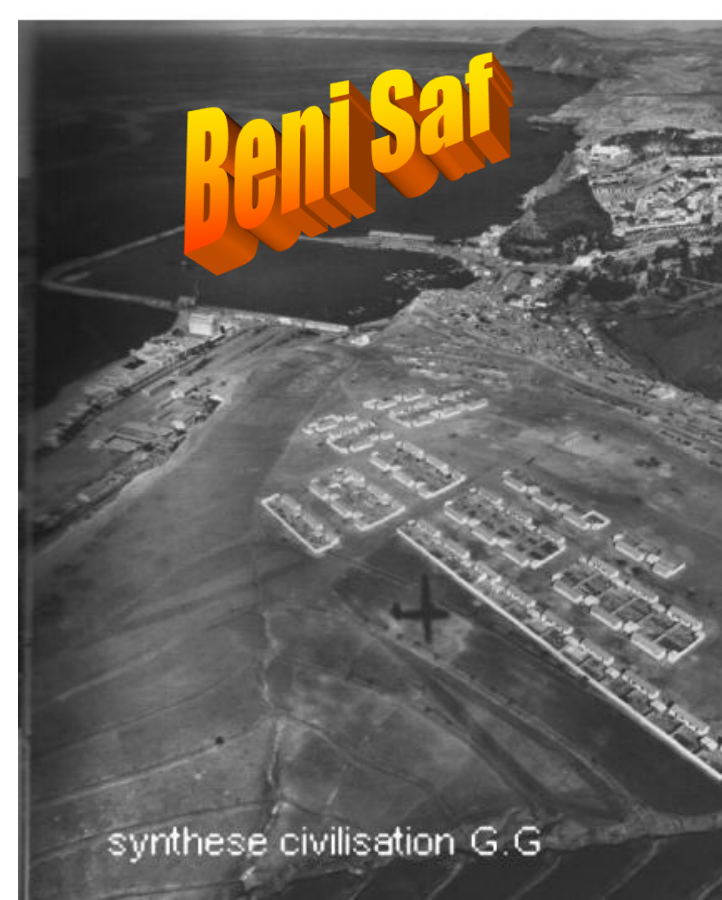
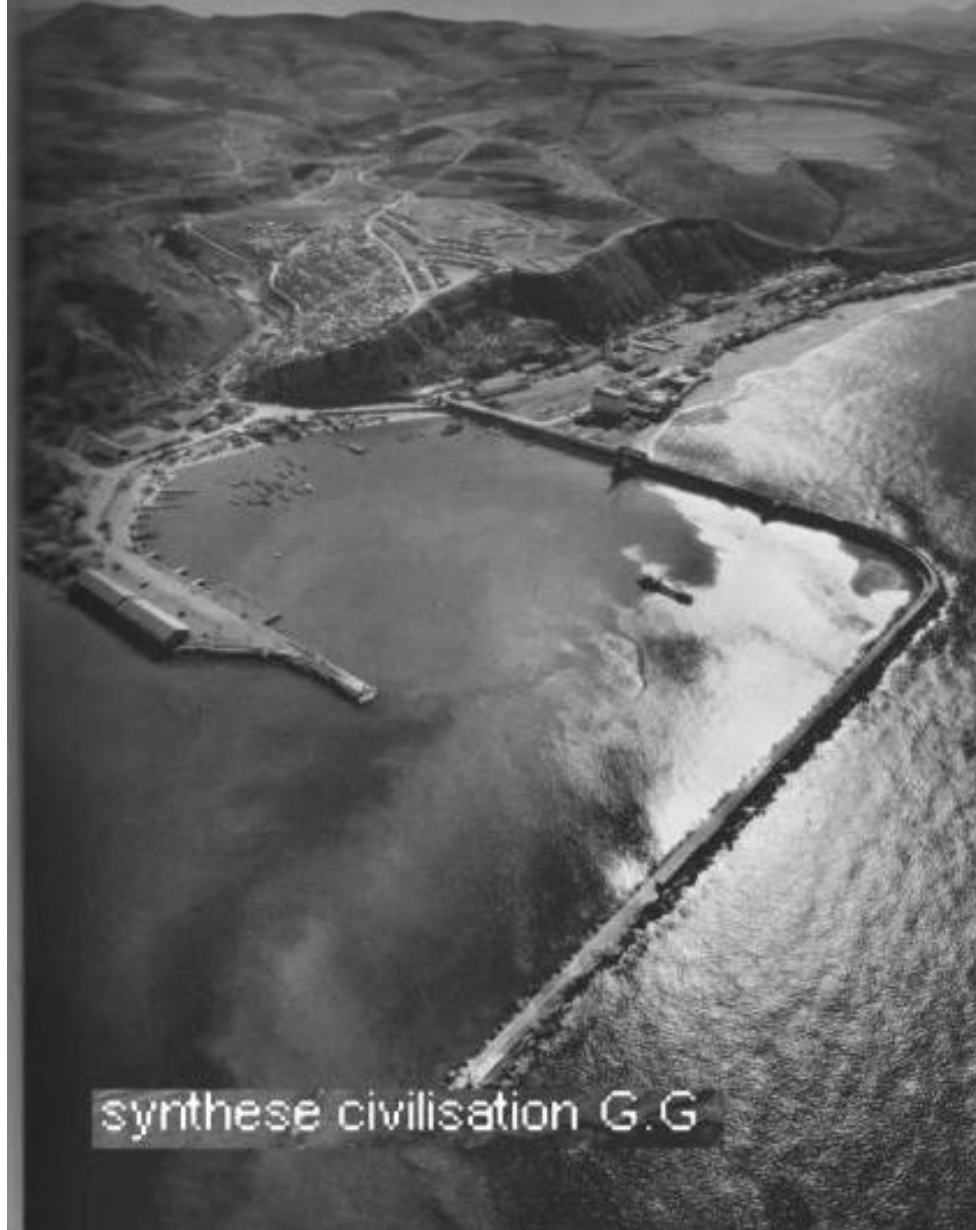




FARELLA

**Commençons par Beni Saf avec son port au pied des falaises rocheuses.**

La Baie de Beni Saf



**Son bassin de 18 ha bénéficie d'une longue jetée vers le Nord qui en fait un abri sûr. Créé en 1881 par la Compagnie des Mines de la Soumah et de la Tafna pour l'exportation du minerai de fer.**





**Il est devenu surtout un petit port de pêche.**



# Plage Rachgoun



**Et nous voici 7km à l'ouest à la plage de Rachgoun près de l'embouchure de la Tafna.**





## Ile de Rachgoun

**Rachgoun est le nom de l'île située au large. Le plus important des sites phéniciens à l'ouest de l'Algérie entre Ténès et Ceuta. On l'occupa dès 1836 et un phare y fut placé en 1870 haut de 19m. Après de longues discussions manqua de devenir une des bases française maritimes les plus importants de la Méditerranée à laquelle on préféra Bizerte!**




# Cap d'Acra

Le cap Acra defend le territoire des Traras.








**La baie d'Honaine fut mise à profit pour l'exportation vers la Hollande de minerai que l'on ne pouvait atteindre que par la mer.**

**Honaine**





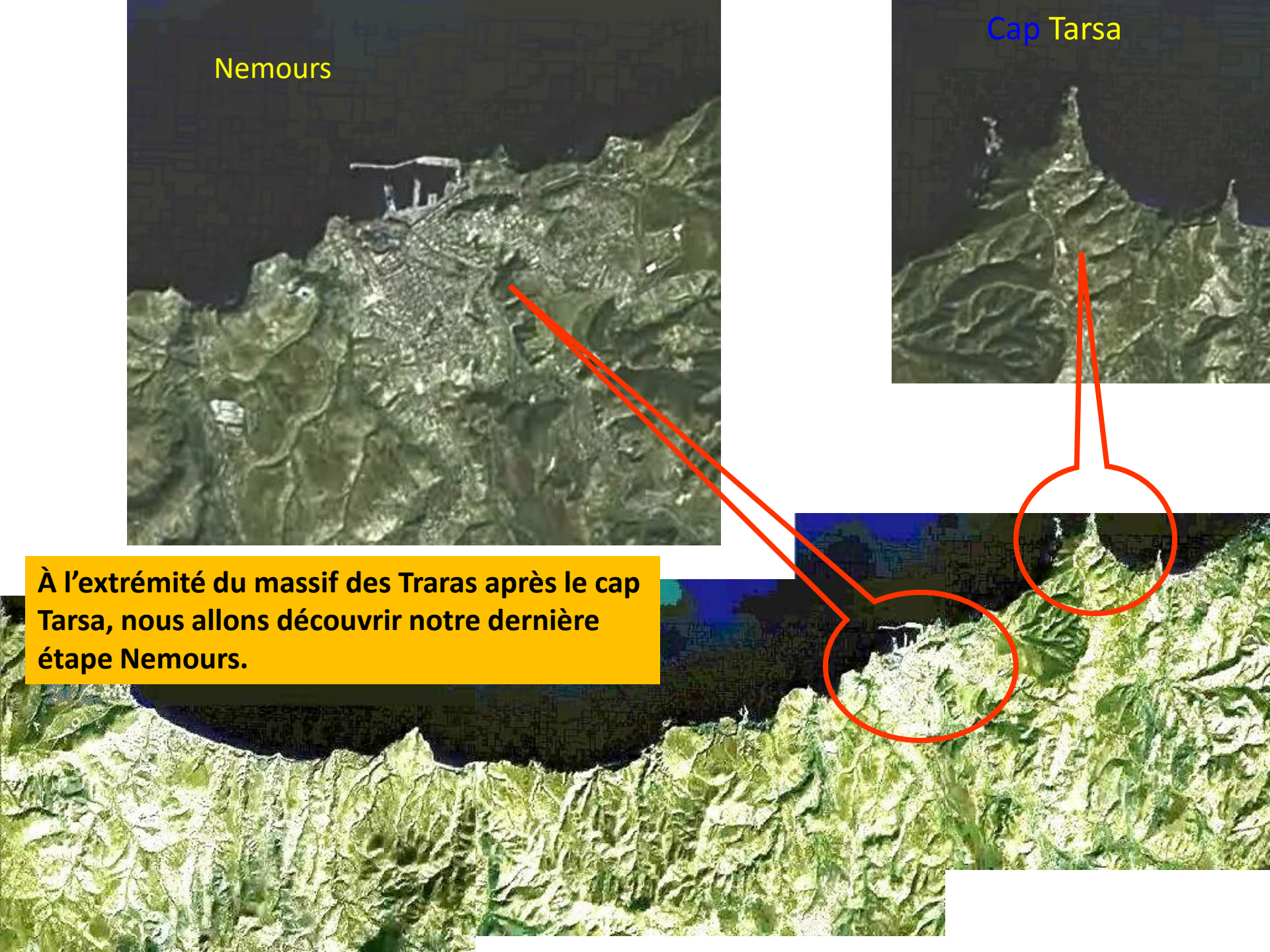
**Quand on prend un petit peu de hauteur, la région des Traras, belle et sauvage se présente un petit peu comme la Catalogne.**



Nemours

Cap Tarsa

À l'extrémité du massif des Traras après le cap Tarsa, nous allons découvrir notre dernière étape Nemours.







# Nemours

Nemours sur les cartes anciennes « Ad Frates » du nom de 2 rochers au large.

En arabe c'était « Djemaa Gazouet » =l'assemblée des pirates : tiens il y en avait ?!







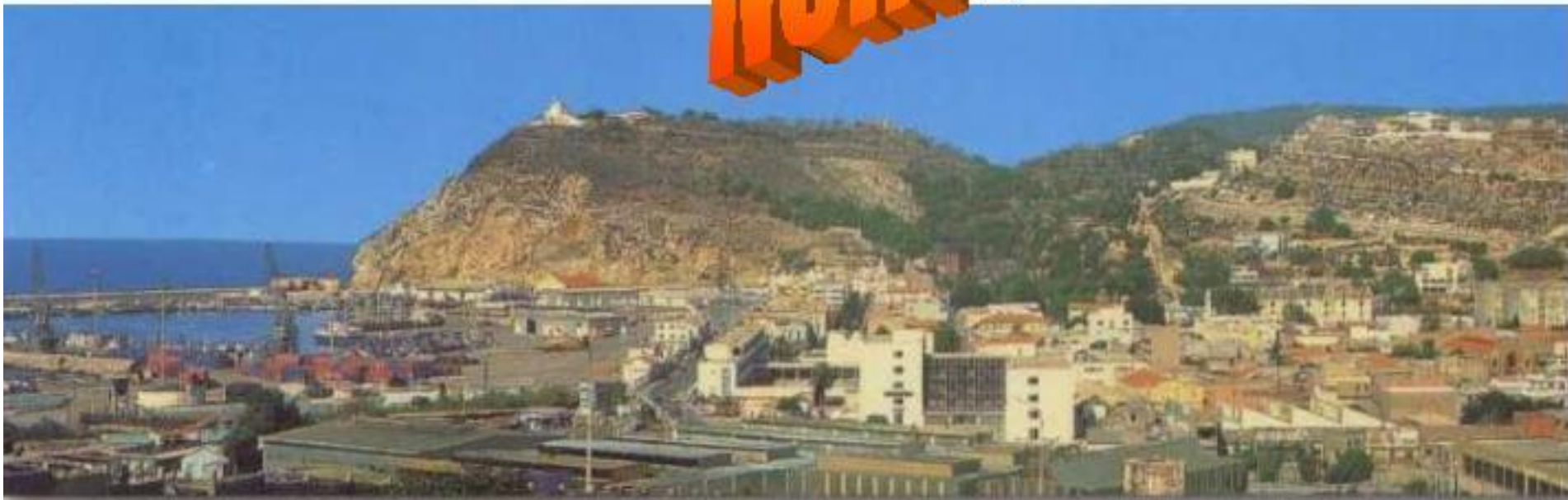
# Nemours

**Ce site à l'origine peu protégé, de faible tirant d'eau, est devenu un port prospère.**



Étendu comme Philippeville  
au nord de la montagne  
Carrée.

# Nemours







**Nous sommes arrivés à la limite  
ouest de notre pays , là où le soleil  
se couche.**

**A bientôt pour d'autres récits!**